

Accueillante et professionnelle

Une structure à taille humaine :
accueil de 10 enfants simultanément permettant de *respecter les besoins et le rythme de chacun.*

Un accueil ajusté aux besoins des familles :
de 1 à 5 jours hebdomadaires.

Une amplitude horaire large :
de 7h à 19h (adaptable à vos besoins dans cette plage).

Une offre complète :
repas (faits sur place) et changes inclus.

Un encadrement professionnel de qualité, qualifié, expérimenté et en nombre suffisant (dont une Educatrice de Jeunes Enfants à temps plein).

Des tarifs en mode PAJE :
une partie des frais de garde vous est remboursée par la CAF, selon vos revenus, facilité de trésorerie...

Accueil de tous les enfants sans distinction (de culture, de religion, de handicap...) dans la mesure où la prise en charge par l'équipe est possible.

Implantation de la micro-crèche



Conception : com.alacampagne@gmail.com - Photos : © Fotolia.com

Contact :

lesberceauxdeneudorf@tilio.net

Renseignements et pré-inscriptions :

www.tilio.fr

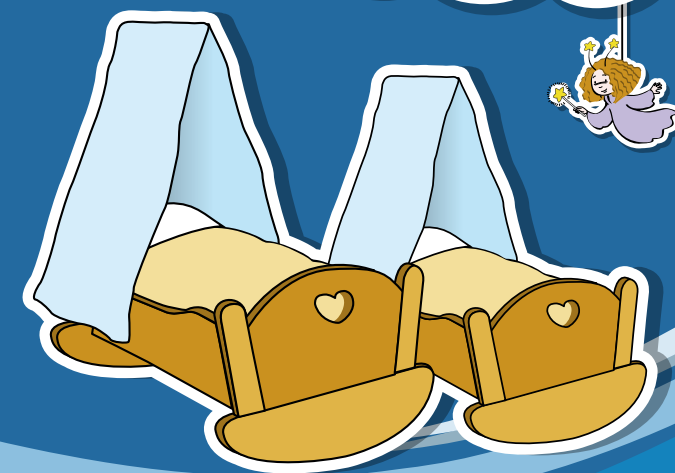
 **N°Azur 0811 38 10 20**

PRIX APPEL LOCAL



Des crèches
de qualité,
un réseau...

Les crèches de Tilio®



Les berceaux de Neudorf
10 rue de Mulhouse
67100 Strasbourg



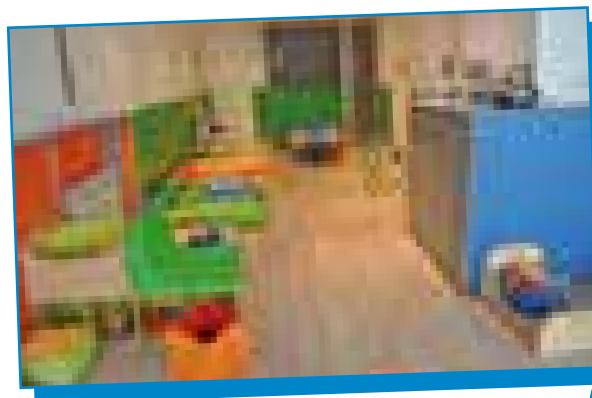
Un projet pédagogique

• Un lieu de vie pour votre enfant

La micro-crèche "Les berceaux de Neudorf" offre un lieu stimulant et sécurisant pour les enfants de 10 semaines à 4 ans. Cette structure de 105 m² dont 80% sont intégralement dédiés aux enfants est organisée et équipée afin de **permettre un éveil en toute autonomie**. Chaque enfant peut faire ses découvertes **à son rythme** dans un large espace offrant de multiples possibilités.

Une place particulière est accordée à chaque enfant pour **répondre au plus juste à ses besoins** et **respecter son individualité**. Il peut explorer à son rythme, découvrir, expérimenter et faire croître son envie de connaissance et de compréhension du monde qui l'entoure.

C'est à travers le jeu que l'enfant exprime **ses émotions, sa sensibilité**, développe **sa créativité et sa spontanéité**, c'est pour cela que nous le rendons essentiel.



• L'équipe et l'organisation

Une équipe de professionnel(le)s de la petite enfance encadre et accompagne votre enfant tout au long de ses journées. Attentive à l'évolution de chacun, ses compétences et ses choix, nous mettons tout en œuvre pour **construire un lien de confiance en toute bienveillance**.

Comme dans toutes les crèches du réseau Les crèches de Tilio, les membres de l'équipe sont sélectionnés pour **leur compétence et leur approche**, ouverte et structurée, de l'éducation du jeune enfant.

Cette crèche associative à gouvernance parentale propose aux familles de **participer activement** à la gestion et à **l'élaboration des grandes orientations annuelles** de l'établissement. C'est au travers d'une cogestion entre les familles et les fondateurs que peut être mis en œuvre toute l'originalité de cette crèche où la **coéducation** tient une place très importante.

Chaque membre de l'équipe s'inscrit dans la logique éducative du réseau voulant offrir à chaque enfant l'attention nécessaire à son éveil, en toute sécurité.

L'équipe des berceaux de Neudorf

Le réseau Tilio

Les crèches de Tilio sont un réseau de micro-crèches en cours de développement. Nos établissements présentent des caractéristiques qualitatives élevées avec des exigences particulières en termes de recrutement des ressources humaines et de sécurité pour les enfants.

Une démarche responsable

Nous garantissons un service premium dans un **environnement sain**. Pour ce faire, nous avons choisi de travailler avec un maximum de **produits respectueux de l'environnement**.

L'alimentation servie dans nos crèches est confectionnée avec des **produits de qualité** (frais ou surgelés). Des **produits bios** sont utilisés dans une proportion variable en fonction des saisons. **Les repas sont confectionnés sur place quotidiennement**.

Le nettoyage est réalisé avec des produits et des équipements respectueux de l'environnement afin d'offrir un cadre sain à notre jeune public.

Enfin, **nos engagements sont simples et clairs**. Ils sont résumés dans les douze engagements de Tilio.

