

# Accueillante et professionnelle

**Une structure à taille humaine :**  
accueil de 10 enfants simultanément permettant de *respecter les besoins et le rythme de chacun.*

**Un accueil ajusté aux besoins des familles :**  
de 1 à 5 jours hebdomadaires.

**Une amplitude horaire large :**  
de 7h à 19h (adaptable à vos besoins dans cette plage).

**Une offre complète :**  
repas (faits sur place) et changes inclus.

**Un encadrement professionnel de qualité, qualifié, expérimenté et en nombre suffisant** (dont une Educatrice de Jeunes Enfants à temps plein).

**Des tarifs en mode PAJE :**  
une partie des frais de garde vous est remboursée par la CAF, selon vos revenus, facilité de trésorerie...

**Accueil de tous les enfants sans distinction (de culture, de religion, de handicap...)** dans la mesure où la prise en charge par l'équipe est possible.

## Implantation de la micro-crèche



Conception : com.alacampagne@gmail.com - Photos : © misha\_ru - © diana taliun

Contact :

[lesptitesperles@tilio.net](mailto:lesptitesperles@tilio.net)

Renseignements et pré-inscriptions :

[www.tilio.fr](http://www.tilio.fr)

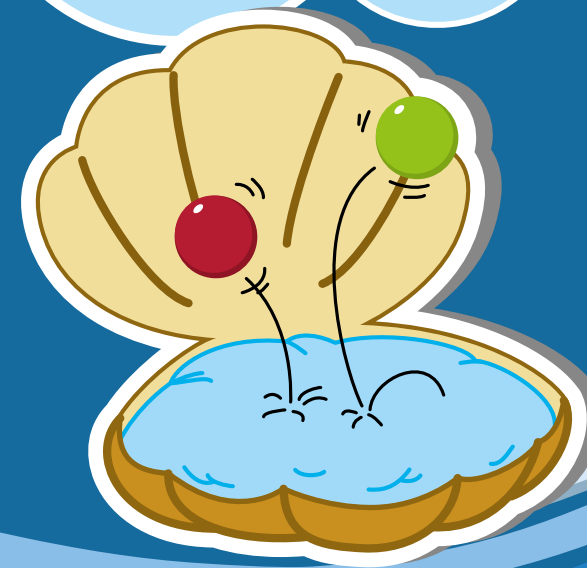
 **N°Azur 0811 38 10 20**

PRIX APPEL LOCAL



Une crèche  
du réseau  
"Les crèches  
de Tilio"

# Les p'tites perles



122 avenue du Rhin  
67100 Strasbourg



# Un projet pédagogique

La micro-crèche accueille quotidiennement dix enfants âgés de deux mois et demi à trois ans. Ils évoluent dans 96m<sup>2</sup> répartis en différents lieux de vie, qui se veulent proches de l'environnement familial.

## • Votre crèche

- **Une salle d'éveil** composée de plusieurs espaces : repas, lecture, jeux libres, motricité, repos
- **Deux chambres** où chaque enfant retrouve son lit
- **Une salle de bain** aménagée avec du mobilier adapté, l'enfant pourra ainsi développer son autonomie
- **Une cuisine** où les repas sont confectionnés
- **Un espace d'accueil** dédié à l'enfant et à sa famille

Quatre professionnels de la petite enfance encadrent et accompagnent les enfants dans leur développement. L'équipe se compose d'une responsable technique qui est éducatrice de jeunes et de trois animateurs petite enfance. Tous à temps pleins.



## • Accompagner l'enfant

Notre mission première est de permettre à l'enfant de trouver ses repères au sein de la structure et de l'amener à développer un sentiment de confiance dans son nouvel environnement. Les parents étant les premiers éducateurs de leur enfant, nous assurons la continuité éducative en respectant le milieu familial, social et culturel. L'équipe est garante du bien-être de l'enfant, pour cela, nous respectons chaque enfant dans son individualité et l'accompagnons dans ses différents apprentissages.

L'environnement est adapté à l'enfant pour lui permettre d'évoluer librement dans l'espace. Il peut ainsi profiter du libre choix afin d'accéder petit à petit à l'autonomie. Nous proposons un matériel concret, progressif, qui amène le mouvement et la manipulation dans une approche sensorielle. Nous sommes dans une démarche de proposition et non d'imposition afin de préserver la notion de plaisir pour l'enfant.

Nous accompagnons chaque enfant au quotidien à travers un regard et une présence bienveillante afin de favoriser une sécurité physique et affective nécessaire à la construction d'une bonne estime de soi.

Nous sensibilisons également les enfants au respect des règles de la vie en collectivité pour contribuer à leur socialisation en vue d'intégrer l'école.

*Audrey, Responsable Technique*

# Le réseau Tilio

Les crèches de Tilio sont un petit réseau de micro-crèches en cours de développement. Nos établissements présentent des caractéristiques qualitatives élevées avec des exigences particulières en termes de qualité des ressources humaines et de sécurité pour les enfants.

## Une démarche responsable

*Nous cherchons à fournir un service de grande qualité dans un **environnement sain**. Pour ce faire, nous avons choisi de travailler avec un maximum de **produits respectueux de l'environnement**.*

Nos produits frais sont livrés par une coopérative de **produits biologiques** et nous limitons nos déplacements en favorisant la livraison des autres produits par un approvisionnement bimensuel. **Les repas sont préparés sur place quotidiennement.**

L'essentiel du nettoyage est réalisé à la **vapeur sèche** afin d'offrir un environnement sain – quotidiennement désinfecté – à notre jeune public. Les quelques produits utilisés en plus sont respectueux de l'environnement et satisfont à toutes les exigences petite-enfance afin de **garantir une sécurité totale.**

Enfin, **nos engagements sont simples et clairs**. Ils sont résumés dans les douze engagements de Tilio.

