

# Accueillante et professionnelle

**Une structure à taille humaine :**  
accueil de 10 enfants simultanément permettant de *respecter les besoins et le rythme de chacun.*

**Un accueil ajusté aux besoins des familles :**  
de 1 à 5 jours hebdomadaires.

**Une amplitude horaire large :**  
de 7h à 19h (adaptable à vos besoins dans cette plage).

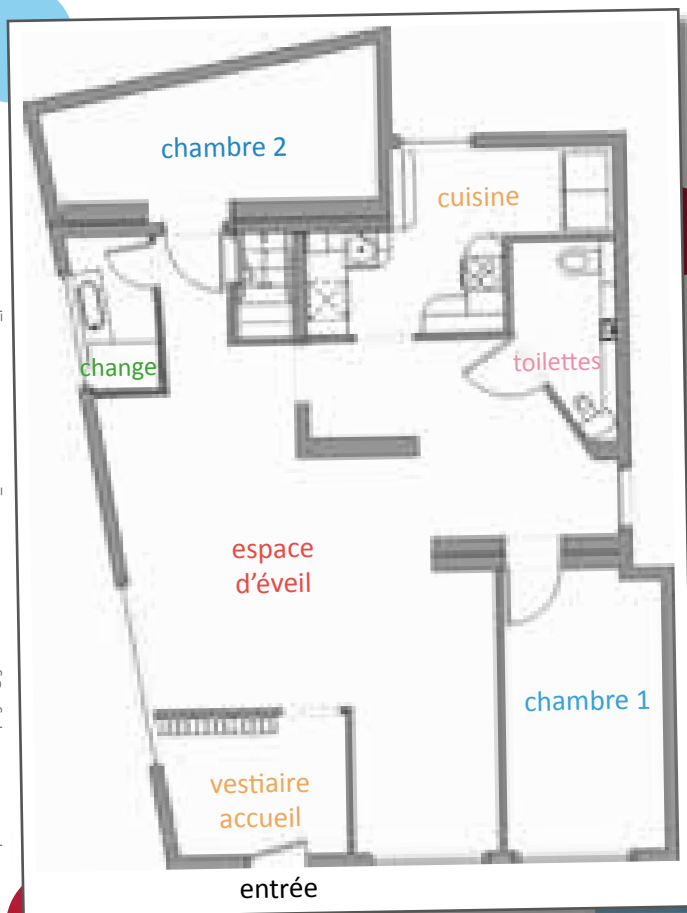
**Une offre complète :**  
repas (faits sur place) et changes inclus.

**Un encadrement professionnel de qualité, qualifié, expérimenté et en nombre suffisant** (dont une Educatrice de Jeunes Enfants à temps plein).

**Des tarifs en mode PAJE :**  
une partie des frais de garde vous est remboursée par la CAF, selon vos revenus, facilité de trésorerie...

**Accueil de tous les enfants sans distinction (de culture, de religion, de handicap...)** dans la mesure où la prise en charge par l'équipe est possible.

## Implantation de la micro-crèche



Conception : com.alacampagne@gmail.com - Photos : © misha\_ru - © diana tilio - © Ann\_precious

**Contact :**

[lebateaudepapier@tilio.net](mailto:lebateaudepapier@tilio.net)

**Renseignements et pré-inscriptions :**

[www.tilio.fr](http://www.tilio.fr)



Une crèche  
du réseau  
"Les crèches  
de Tilio"

# Le bateau de papier



13 rue César Julien  
67200 Koenigshoffen



# Un projet pédagogique

Un projet pédagogique respectueux des besoins et du rythme de développement de chaque enfant et favorisant son activité autonome.

## • Le temps des premières rencontres

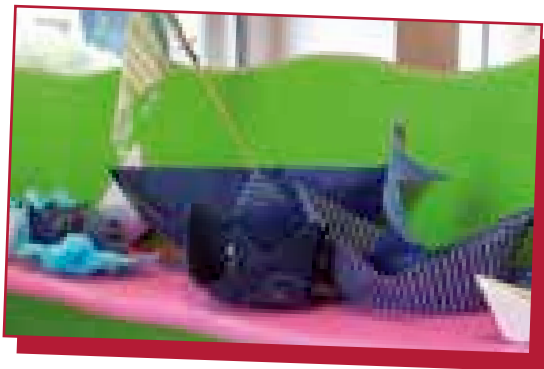
Un moment essentiel où l'enfant construit les **premiers liens** avec les professionnels et ses pairs, où **il découvre et s'approprie son nouvel environnement**, progressivement et de façon unique pour chacun.

## • Les soins

Au-delà de la réponse aux besoins de l'enfant, ce sont des **moments de rencontre** avec les professionnels qui lui portent une **réelle attention** et **l'accompagnent** tout au long de sa journée à la crèche.

## • La liberté de mouvements

L'environnement des enfants est étudié pour leur laisser une grande liberté de mouvements, tout en les protégeant des dangers, mais en **favorisant leur activité spontanée**. Tout petit, l'enfant est en effet **capable d'initier cette activité constructive qui l'intéresse** : il n'y a pas besoin de le faire jouer ! Les professionnels **ne précèdent pas les capacités des enfants** et interviennent le moins possible, tout en étant **très présents et attentifs** à leurs découvertes et expériences.



## • Le libre cheminement

La richesse du jeu des enfants demeure dans l'incertitude de ce qu'ils vont en faire, seuls et avec les autres. La priorité des professionnels est donc de **créer des situations de jeu accessibles à tous les enfants** et **ouvertes aux possibles**, leur permettant ainsi d'**activer leur imaginaire** et leurs **capacités d'invention et de recherche**, et ainsi d'**apprendre les limites et les lois de leur corps, des objets et du monde**. L'observation attentive des professionnels leur permet d'accompagner ces découvertes et de faire évoluer les propositions de jeu.

## • La découverte des autres et de la vie ensemble

Elle est, elle aussi, accompagnée par les professionnels : les activités ouvertes **favorisent les interactions entre enfants**, et **le cadre** permet d'assurer la sécurité de chacun, en faisant respecter à tous **les règles et les interdits**, peu nombreux mais **portés de façon cohérente** par l'équipe.

# Le réseau Tilio

Les crèches de Tilio sont un petit réseau de micro-crèches en cours de développement. Nos établissements présentent des caractéristiques qualitatives élevées avec des exigences particulières en termes de qualité des ressources humaines et de sécurité pour les enfants.

## Une démarche responsable

*Nous cherchons à fournir un service de grande qualité dans un **environnement sain**. Pour ce faire, nous avons choisi de travailler avec un maximum de **produits respectueux de l'environnement**.*

Nos produits frais sont livrés par une coopérative de **produits biologiques** et nous limitons nos déplacements en favorisant la livraison des autres produits par un approvisionnement bimensuel. **Les repas sont préparés sur place quotidiennement**.

L'essentiel du nettoyage est réalisé à la **vapeur sèche** afin d'offrir un environnement sain – quotidiennement désinfecté – à notre jeune public. Les quelques produits utilisés en plus sont respectueux de l'environnement et satisfont à toutes les exigences petite-enfance afin de **garantir une sécurité totale**.

Enfin, **nos engagements sont simples et clairs**. Ils sont résumés dans les douze engagements de Tilio.

